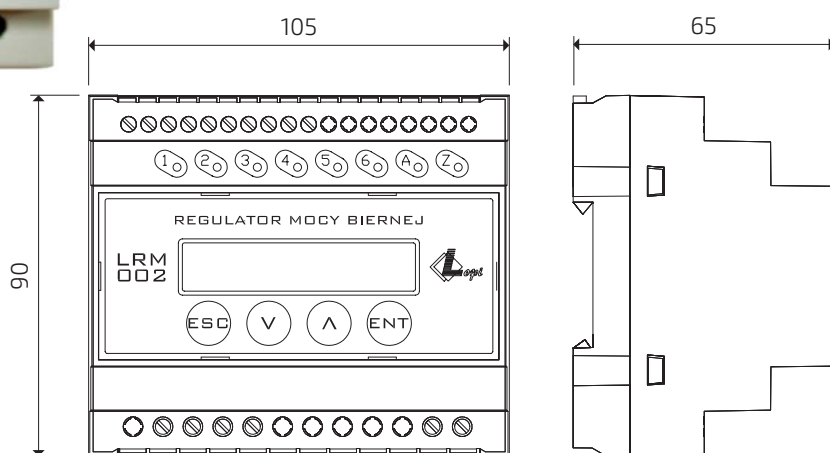


Regulator mocy biernej LRM002/0

Zoptymalizowane do kompensacji oświetlenia LED

NOWOŚĆ



Zastosowanie

- ♦ kompensacja mocy biernej pojemnościowej w obwodach oświetlenia LED
- ♦ możliwość montażu w szafkach oświetlenia ulicznego
- ♦ inne instalacje o niedużej zmienności mocy biernej pojemnościowej

Funkcje

- ♦ **bezpośrednie łączenie odczepów jednofazowego dławika kompensacyjnego bez konieczności stosowania styczników**
- ♦ **pozostałe funkcjonalności standardowego LRM002**
- ♦ wyświetlanie wartości współczynnika $\cos\phi$, Power Factor oraz parametrów sieci
- ♦ funkcja offsetu mocy biernej
- ♦ szybkie algorytmy dochodzenia do zadanego współczynnika $\cos\phi$

Dane techniczne

	Parametr	Wartość
zasilanie	Napięcie	230V-±10% 0..50Hz
	Pobór mocy	<3VA
pomiar napięcia	Wejście pomiarowe	L-N
	Napięcie znamionowe	230V
	Zakres pomiarowy	10..260V
	Częstotliwość	50Hz
	Dokładność pomiaru	1%Un
pomiar prądu	Ilość wejść	1
	Typ wejścia	przekładnik prądowy
	Prąd znamionowy In	5A
	Zakres pomiaru	(0,005..1.2)In
	Obciążalność toru	<0,5VA
	Dokładność pomiaru	1% In
analiza harmonicznych		do 15-tej
wyjścia	Wyjścia sterujące stopniami	4 wyjścia przekaźnikowe 250 Vac/16A (750Var/230Vac)
	Wyjścia alarmowe	przełącznik 250Vac/5A NO/NC
	Elementy wykonawcze	załączany bezpośrednio: jednofazowy dławik kompensacyjny z odczepami o mocy do 0,7kVar/230V, załączane za pomocą styczników: kondensatory lub dławiki jedno lub trójfazowe
panel przedni	Wyświetlacz	LCD 2x16 znaków
	Przyciski	4
	Sygnalizacja załączonych stopni	diody LED
warunki środowiskowe	Temperatura otoczenia	-20°C +60°C
	Wilgotność względna	50% dla +40°C, 90% dla 60°C
mechanika	Wymiary	105 x 90 x 65 mm
	Waga	0,3 kg
	Montaż	szyna TH35
	Stopień ochrony	IP20
	Zaciski	Śrubowe dla przewodów o przekroju max. 2,5mm ²
parametry czasowe	Czas załączenia	1..300s
	Czas wyłączenia	1..300s
	Czas wyłączenia przy przekompensowaniu	1..300s

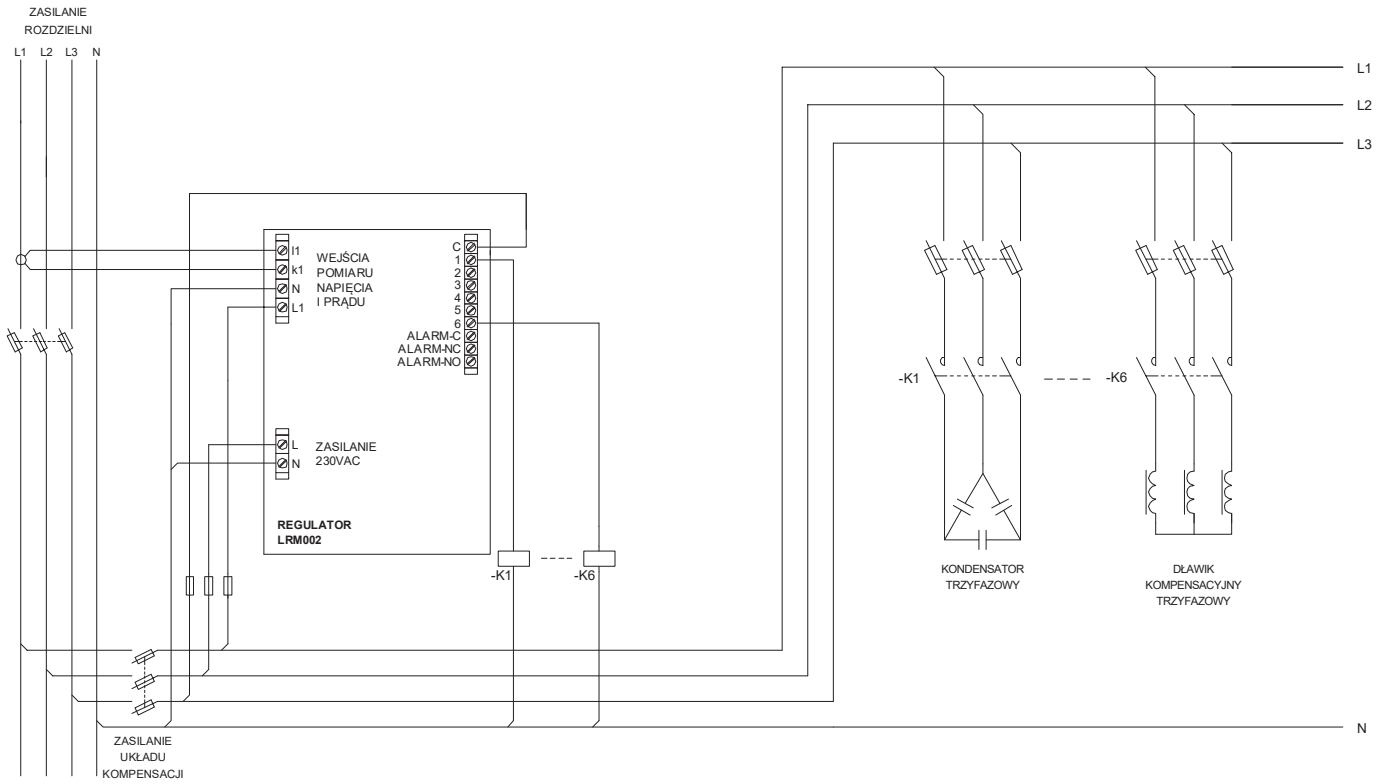
Opis

W regulatorze zastosowano cztery wzmacnione przekaźniki o wyższym prądzie znamionowym oraz wprowadzono algorytm sterowania załączaniem odczepów jednofazowego dławika kompensacyjnego.

Zastosowanie LRM002/O pozwala na bezpośrednie załączanie dławika z odczepami o mocy do 750Var/230V bez konieczności stosowania styczników. Pozwala to na budowę ekonomicznych automatycznych układów kompensacji, które idealnie sprawdzają się w kompensacji oświetlenia ulicznego. Mimo wprowadzonych dodatkowych funkcji regulator LRM002/O nadal można wykorzystywać jak standardowy LRM002.

Konfiguracje podłączeń regulatora mocy biernej LRM002 oraz tabela typów regulatora

Przykładowa konfiguracja podłączeń regulatora LRM002



Przykładowa konfiguracja podłączeń układu kompensacji oświetlenia

